

平成30年12月8日



ありの実園だより



今年もいよいよ残りわずかとなってしまいましたが、皆様方におかれましては益々ご健勝のこととお慶び申し上げます。

先月行われた「ありの実祭」では、園舎改築工事にもない駐車場の確保が困難だったため、利用者と職員のみで行いました。おかげさまで、小さいながらもみんなで楽しむことが出来ました。

年末のご多忙の折ではございますが、これから寒さも厳しくなるので、お体に気を付けて良き年をお迎えください。

年末年始のお知らせ

通所利用者の方は、**12月29日(土)～1月3日(金)まで休み**になっております。

入所利用者の方でご帰省を希望される方は、12月20日(水)までにご連絡ください。なお、帰省の際ですが、午前は介護浴、午後は一般浴の入浴支援の時間と重なりますのでご迷惑をおかけしますが、ご理解とご協力のほどよろしくお願いいたします。

帰園に際してのお願い

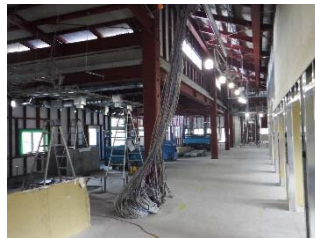
インフルエンザやノロウィルスが流行する時期になります。

帰園前に体調不良等の症状がありましたら、必ずありの実園にご連絡ください。

園舎改築工事の報告

11月中に屋根工事が全て終了し、現在は内装の工事を進めています。

各部屋のおおよその広さが分かる段階まで進んできました。今年中にはある程度の内観が見えてくると思われます。新生活に速やかに移行できるよう、引っ越しの準備等を進めて参ります。



平成30年11月のヒヤリハット報告

- 服薬ミス…5件 口に含んだ後に吐き出す 2件
落ちていたのを発見 1件
薬を落とし見欠う 2件
- 転倒…2件 つまづき転倒、同一利用者
- 無断外出…1件 近隣住民の家まで無断で出る
- 粗暴…2件 他利用者を突きとばす

平成30年11月の事故報告

- 夜間、居室内で転倒。眉尻に裂傷を負う。

平成30年11月の苦情・相談報告

- 面会を拒まれたかと思った。
対応…説明不足を謝罪する。